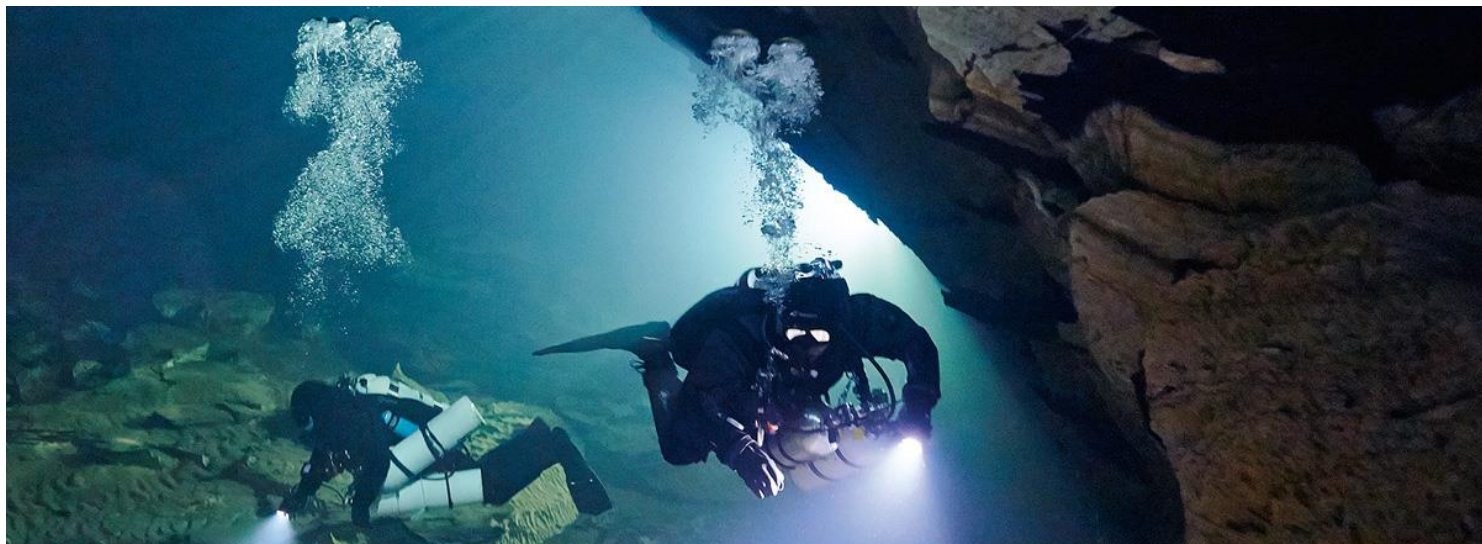


CORSI SUBACQUEI **XR** e **TXR** SSI - Marlintremiti



Usare la Testa e la Tecnica **nelle immersioni profonde**

12 - 13 - 14 - 15 Marzo 2026

1ª Sessione 2026 – max partecipanti 6

Descrizione XR

Il corso Extended Range SSI ti qualifica ad immergerti ad una profondità di 45 m usando miscele nitrox fino al 100% con utilizzo di bombola di fase (stage S80). Il corso deve essere completato con il tuo Sistema Totale di Immersione Extended Range, appropriato per un singolo cambio gas, per decompressione accelerata.

Descrizione TXR

Lo scopo del corso Technical Extended Range SSI è di fornire ai subacquei l'addestramento necessario per pianificare autonomamente e condurre immersioni con doppio cambio di gas e decompressione a tappe, fino ad una profondità di 60 m, usando attrezzatura specializzata e le idonee procedure, assieme ad un compagno ugualmente qualificato.

Riceverai la certificazione Technical Extended Range SSI (con o senza Trimix) dopo aver completato questo corso.

Prerequisito numero uno:

Prerequisiti per la partecipazione al corso:

Attrezzatura subacquea:

E' richiesto:

Numero di sessioni teoriche:

Numero di immersioni in acque libere:

Massima profondità:

Avere il desiderio di capire e di imparare, per crescere tecnicamente

Età minima 18 – Brevetto Advanced e Nitrox e + di 30 immersioni registrate

È richiesta attrezzatura subacquea personale e come da elenco* - pag. 4

Certificato Medico attività subacquea ricreativa (medico curante)

Corso Online e in aula

5/6

XR 45 m e TXR 60 m



MARLINTREMITI
PROFESSIONAL SCUBA ACTIVITIES



Introduzione e Costo del **Corso Subacqueo Tecnico XR e TXR**



Il corso per immersioni tecniche* in Aria è il training su cui Marlintermiti mette un'attenzione speciale. Il corso è di vera formazione ed il subacqueo tecnico dovrà acquisire la mentalità del profondista e non quella del semplice sommergebile.

Il Corso XR-SSI Marlintermiti oltre a migliorare le proprie abilità tecniche, ad approfondire argomenti di fisiologia, attrezzatura subacquea e pianificazione è sviluppato sulla necessità di far acquisire al subacqueo quella mentalità attenta, scrupolosa, investigativa che sono le basi per la corretta gestione dell'immersione Tecnica indipendentemente dall'utilizzo del gas Aria o Trimix.

Attenzione...I due gas sono molto diversi tra loro

e sicuramente la **formazione in Aria** rappresenta un training più completo e formativo.

**Durante il corso il subacqueo sarà addestrato ad utilizzare la bombola di fase (stage S80 con Ean50)*

Costo del Corso Subacqueo Tecnico XR 500,00 €

Costo del Corso Subacqueo Tecnico TXR 600,00 €

Costo del Corso Subacqueo Tecnico XR+TXR 800,00 €

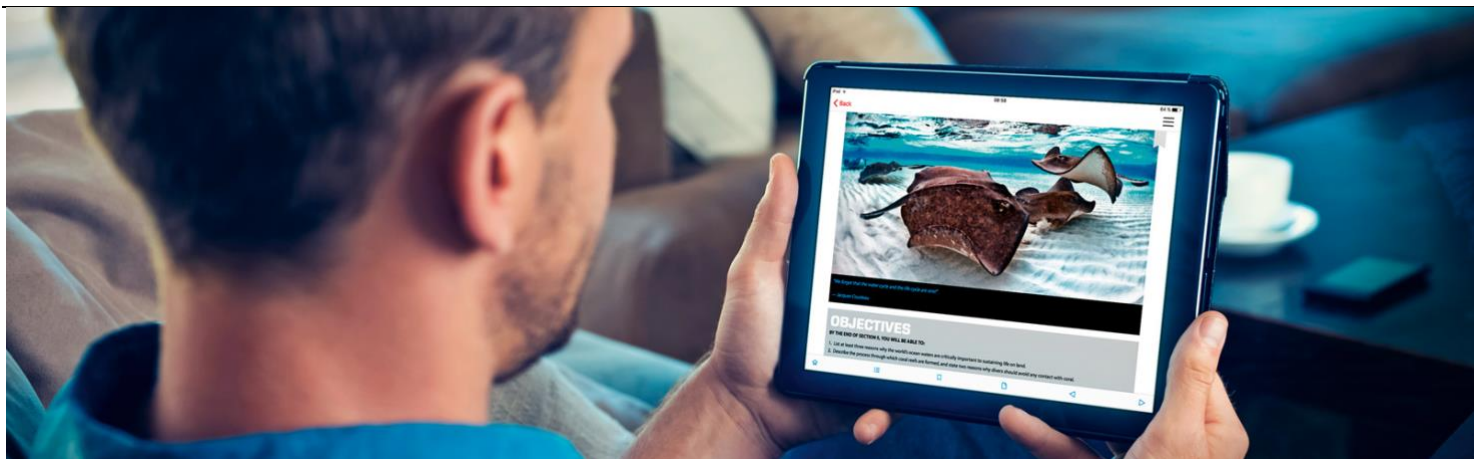
la quota di partecipazione comprende:

- 1_ Sistema d'insegnamento online
- 2_ Tutte le lezioni teoriche e pratiche in mare per il conseguimento del Brevetto
- 3_ Bombole – Stage S80
- 4_ Ricariche Aria e Ean50
- 5_ Rilascio di Brevetto XR SSI e/o TXR SSI
- 6_ T-shirt Marlintermiti

la quota di partecipazione NON comprende:

- 1_ Costo del Biglietto A/R Traghetto Termoli-Isole Tremiti (con le riduzioni Marlintermiti il costo è di **31,70 € A/R**)
- 2_ Soggiorno alle Isole Tremiti (con le riduzioni Marlintermiti il costo totale per 3 notti in HB è di **200,00 €** per persona in camera doppia)
- 3_ Tutto quello non indicato nella voce "La quota comprende"

Prima di iniziare il **Corso Subacqueo Tecnico XR-TXR**



IL SISTEMA TOTALE D'INSEGNAMENTO SSI

DIGITAL LEARNING. REAL DIVING

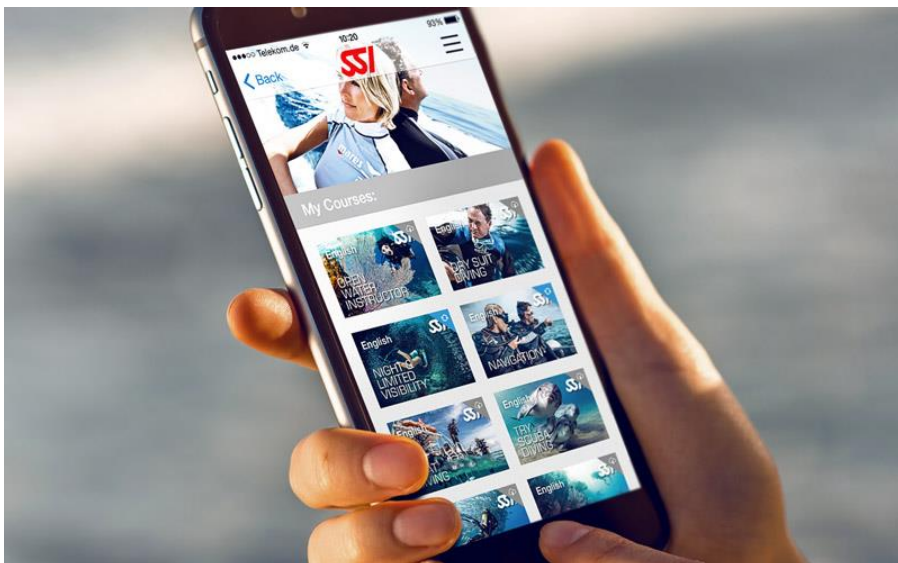
Il sistema di apprendimento digitale SSI di MARLINTREMITI rappresenta uno standard completamente nuovo nell'educazione dei subacquei. Con l'evoluzione dello studio attraverso strumenti digitali, SSI ha approfondito l'uso di tecnologie che incoraggino l'esperienza di apprendimento, in ogni momento ed in ogni luogo.

Accedi e impara. Registrandoti con il tuo Dive Center SSI locale, otterrai l'accesso completo ai corsi digitali SSI. Riscontrerai che i corsi sono semplici e completi, con video di prima qualità, illustrazioni, animazioni e fotografie, utili al trattenimento di quanto appreso.

All'interno del "Sistema Integrato di Insegnamento", i mezzi di trasferimento delle nozioni sono strategicamente posizionati lungo tutto il corso, per assicurare la qualità dell'addestramento. Il corso lega fisica e fisiologia al perché e come l'attrezzatura gioca un ruolo importante nel comfort e nella tranquillità dei nuovi adepti, in immersione. Si occupa anche della ragione per cui vale la pena di immergersi: per divertirsi.

Per prepararti alle lezioni, studia semplicemente il testo, guarda i video associati agli argomenti, e rispondi alle domande di ripasso, alla fine di ogni capitolo. Questa sarà la base di lavoro per le sessioni di ripasso delle conoscenze, prima di andare in acqua. Puoi ottenere gli stessi risultati attraverso l'App, con la lezione tradizionale in aula, oppure con una combinazione dei due metodi.

L'App DiveSSI è la tua porta d'ingresso nella subacquea. Integra al suo interno il DiveLog digitale, la card di certificazione digitale e molte altre cose, senza dover pagare nulla. Fai il download ora, è fatto apposta per il MONDO REALE DELLE IMMERSIONI.





Attrezzatura Subacquea personale necessaria

(è possibile anche il noleggio parziale o totale dell'attrezzatura presso il Marlintermiti)



- 1_ 2 primi stadi DIN + due secondi stadi
- 2_ 1 manometro
- 3_ 1 computer multimiscela
- 4_ Jacket sacco posteriore
- 5_ muta stagna (preferibile) o muta umida
- 6_ 1 torcia/illuminatore sub
- 7_* monobombola/bibombola
- 8_* 1 bombole S80 per Ean50
- 9_* 1 erogatore + manometro per S80 (Ean50)

- 10_ 2 maschere
- 11_ 1 frusta BP da 210 cm
- 12_ 1 ritentare da collo per frusta erogatore
- 13_ 2 moschettoni Bolt-Snap 3/8" (ca 10 mm) con cima per vincolare il moschettone alla frusta
- 14_ 1 moschettone Bolt-Snap 1/2" (ca 13 mm) con cima per vincolare il moschettone alla frusta
- 15_ 2 moschettoni doppia luce 4"
- 16_* 1 Reel primario con 50/60 mt. sagola
- 18_* 1 Pallone segnasub chiuso
- 18_* 1 wetnotes

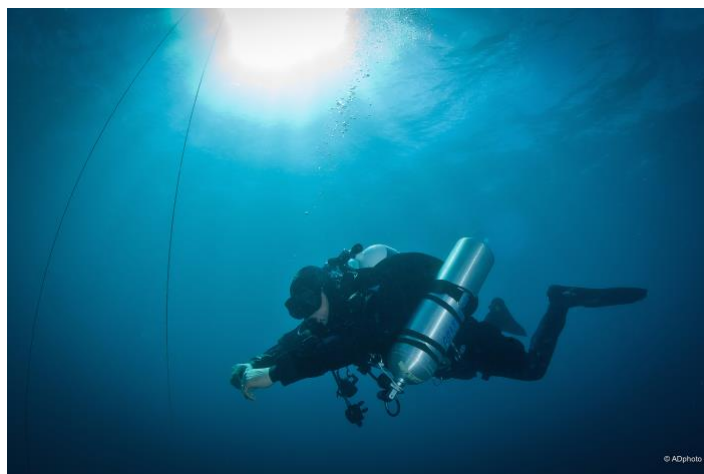
*Nelle prove pratiche è possibile utilizzare Monobombola o Bibombola + 1 stage S80 e altra attrezzatura messa a disposizione dal Marlintermiti



MARLINTREMITI
PROFESSIONAL SCUBA ACTIVITIES



Programma del Corso XR e TXR SSI - Marlintermiti



Programma

| | | |
|-------------------------|-------------------|---|
| Giovedì 12 Marzo 2026 | ore 09:00 | Imbarco al Porto di Termoli per le Isole Tremiti |
| | ore 10:00 | Arrivo alle Isole Tremiti e trasferimento in Albergo |
| | ore 11:00 | Presentazione del corso XR/TXR SSI - Marlintermiti |
| | ore 12:30 – 14:00 | Pausa |
| | ore 14:30 | Lezione di Teorica |
| | ore 15:30 | Pausa |
| | ore 15:45 | 1° Immersione - fondamentali |
| | ore 18:30 | Debriefing - Lezione Teoria |
| | ore 19:30 | Fine attività 1° giorno |
| | ore 20:00 | Cena |
| Venerdì/Sab 13/14 Marzo | ore 09:00 | 2°/4° Immersione |
| | ore 11:00 | Debriefing - Lezione di Approfondimento |
| | ore 12:30 – 14:00 | Pausa |
| | ore 14:30 | 3°/5° Immersione |
| | ore 16:30 | Debriefing - Lezione di Approfondimento |
| | ore 17:30 | Pausa |
| | ore 18:00 | Lezione di Teoria |
| | ore 19:30 | Fine attività 2°/3° giorno |
| | ore 20:00 | Cena |
| Domenica 15 Marzo | ore 08:30 | 6° Immersione |
| | ore 10:30 | Debriefing |
| | ore 11:30 | 7° Immersione |
| | ore 13:00 | Debriefing - Approfondimento |
| | ore 14:00 | Fine Corso Tecnico XR / TXR |
| | ore 14:30 | Consegna dei Brevetti e attestati |
| | ore 16:00 | Trasferimento al Porto di San Domino |
| | ore 16:30 | Imbarco per Termoli |
| | ore 17:00 | Arrivo a Termoli |